

OPĆI PODATCI O ODJELU

Šumarija	Kupres		
Gospodarska jedinica	Malovan-Želivodić		
Odjel	71 a		
Površina (ha)	43,82		
Neto drvena masa (m ³)	Četinjače	Listače	Σ
	4 243,66	158,17	4 401,83
Srednja zapremina doznačenog stabla (m ³)	1,39		
Srednji promjer doznačenih stabala	37,84		
Ukupna drvena zapremina doznačenih stabala (m ³)	5 447,45		
Ukupan broj doznačenih stabala (komada)	3 924		
Prosječni broj doznačenih stabala (kom/ha)	89,5		
Prosječna doznačena zapremina doznačenih stabala (m ³ /ha)	124,31		
Srednja udaljenost privlačenja (m)	< 250		
Uvjeti rada	Povoljan		
Dvotjedna dinamika	922 m ³ (odnosi se na LOT 9, odjeli 71 i 72)		
Potreban broj radnih dana	113 (odnosi se na LOT 9, odjeli 71 i 72)		
Vrijednost poslova (KM)	177 822,50 (odnosi se na LOT 9, odjeli 71 i 72)		
Udaljenost od šumarije (km) cca.	24		
Napomena:	Datum početka obračuna radnih dana je 03.05.2018.		

G.J. Malovan Želivodić
Odjel/odsjek: 71 a
Razmjera : 1:10 000



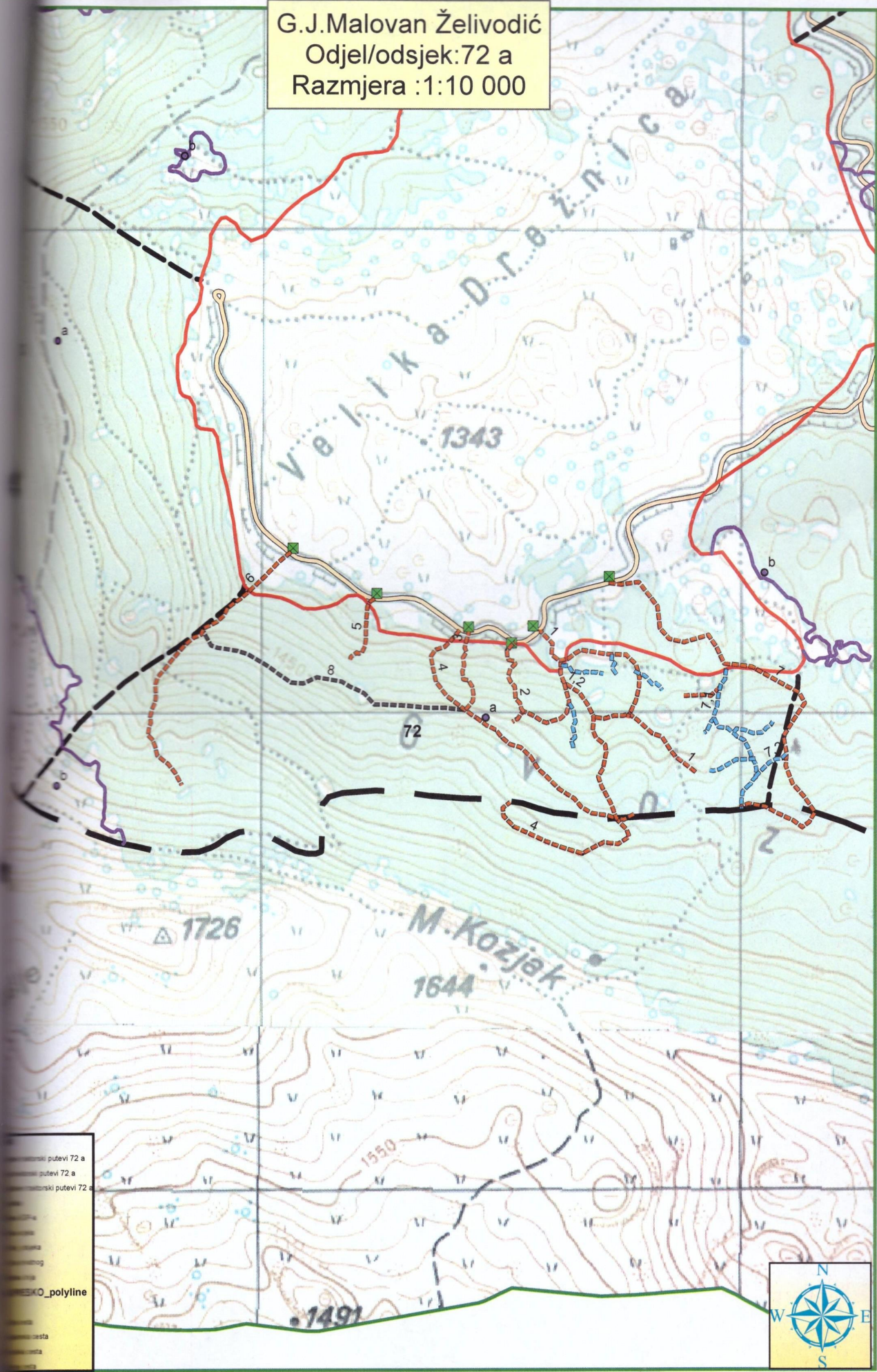
71 a
71 a
međine



OPĆI PODATCI O ODJELU

Šumarija	Kupres		
Gospodarska jedinica	Malovan-Želivodić		
Odjel	72		
Površina (ha)	52,96		
Neto drvena masa (m ³)	Četinjače	Listače	Σ
	3 950,15	322,29	4 272,44
Srednja zapremina doznačenog stabla (m ³)	1,26		
Srednji promjer doznačenih stabala	34,04		
Ukupna drvena zapremina doznačenih stabala (m ³)	5 200,88		
Ukupan broj doznačenih stabala (komada)	4 115		
Prosječni broj doznačenih stabala (kom/ha)	77,7		
Prosječna doznačena zapremina doznačenih stabala (m ³ /ha)	98,20		
Srednja udaljenost privlačenja (m)	< 250		
Uvjeti rada	Povoljan		
Dvotjedna dinamika	922 m ³ (odnosi se na LOT 9, odjeli 71 i 72)		
Potreban broj radnih dana	113 (odnosi se na LOT 9, odjeli 71 i 72)		
Vrijednost poslova (KM)	177 822,50 (odnosi se na LOT 9, odjeli 71 i 72)		
Udaljenost od šumarije (km) cca.	24		
Napomena:	Datum početka obračuna radnih dana je 03.05.2018.		

G.J.Malovan Želivodić
Odjel/odsjek:72 a
Razmjera :1:10 000



- putevi 72 a
- putevi 72 a
- putevi 72 a
- MEKO_polyline

